

En venta casa adosada, en Palau-Saverdera, Costa Brava

Ref: VC237



Características:

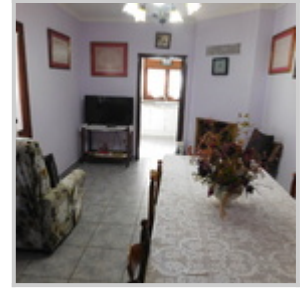
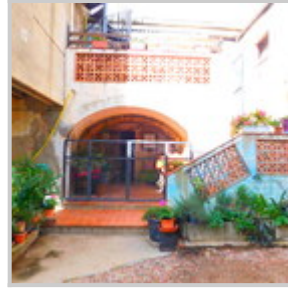
- Superficie : 244m²
- Superficie Terreno: 214m²
- Habitaciones: 2
- Baños: 1
- Dirección: [Palau Saverdera](#)
- Precio: **370.000 €**

Descripción:

En venta casa adosada que da a dos calles, la principal del pueblo y su jardín a una muy tranquila. Con las tiendas a tan solo 80m, la farmacia al lado, dos bares a menos de 50m, esta propiedad se encuentra en el corazón del pueblo Palau Saverdera.

Con una parcela de 214m², esta propiedad consta de 244m² construidos divididos en dos plantas diaphanas. En la planta baja encontramos un espacio diaphano y en la primera planta se distribuye la casa principal con dos habitaciones dobles, 1 baño completo, doble salón-comedor con chimenea y gran cocina.

Con un jardín de 100m², disfrute de 120m² de bajos donde podrá hacer realidad sus hobbies o tener una segunda vivienda si lo desea.



© 2026 GMID IMMO
Avda. de Rhode 6
17480 - Roses
Girona

Tel: (+34) 972 150 149
info@immogmid.com