

# Récente construction à Palau Saverdera, zone Bellavista

Réf: VC047



## Caractéristiques:

- Superficie : 200m<sup>2</sup>
- Surface du terrain: 800m<sup>2</sup>
- Chambres: 4
- Salle de bain: 3
- Adresse: [Palau Saverdera](#)
- Prix: **460.000 €**

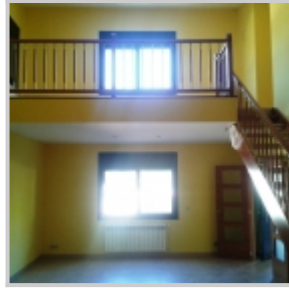
## Description:

Maison moderne et spacieuse avec vue sur la baie de Roses.

Rez-de-chaussée : garage double, cuisine équipée, salle de bains, grand salon avec terrasse et accès direct sur la piscine.

Premier étage : 4 chambres dont une suite avec dressing room.

Climatisation réversible, double vitrage, volets électriques, exposition sud, zone tranquille à 3km de la plage de Roses.



© 2026 GMID IMMO  
Avda. de Rhode 6  
17480 - Roses  
Girona

Tel: (+34) 972 150 149  
[info@immogmid.com](mailto:info@immogmid.com)