

## Vendesi casa bifamiliare, a Palau-Saverdera, Costa Brava

Rif: VC237



Caratteristiche:

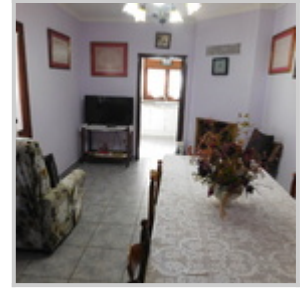
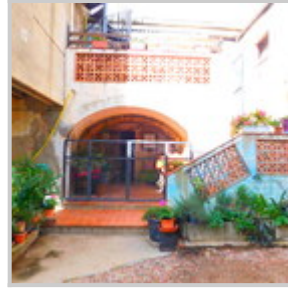
- Superficie: 244m<sup>2</sup>
- Superficie del terreno: 214m<sup>2</sup>
- Stanze da letto: 2
- Bagni: 1
- Indirizzo: [Palau Saverdera](#)
- Prezzo: **370.000 €**

Descrizione:

Vendesi casa semindipendente che si affaccia su due strade, quella principale del paese e il suo giardino su una strada molto tranquilla. Con i negozi a soli 80 metri, la farmacia accanto, due bar a meno di 50 metri, questa struttura si trova nel cuore della cittadina di Palau Saverdera.

Con un terreno di 214 m<sup>2</sup>, questa proprietà è composta da 244 m<sup>2</sup> costruiti suddivisi in due piani aperti. Al piano terra troviamo un open space e al primo piano la casa principale è distribuita con due camere matrimoniali, 1 bagno completo, doppio soggiorno con camino e ampia cucina.

Con un giardino di 100 mq, goditi 120 mq di piano terra dove potrai realizzare i tuoi hobby o avere una seconda casa se lo desideri.



© 2026 GMID IMMO  
Avda. de Rhode 6  
17480 - Roses  
Girona

Tel: (+34) 972 150 149  
[info@immogmid.com](mailto:info@immogmid.com)